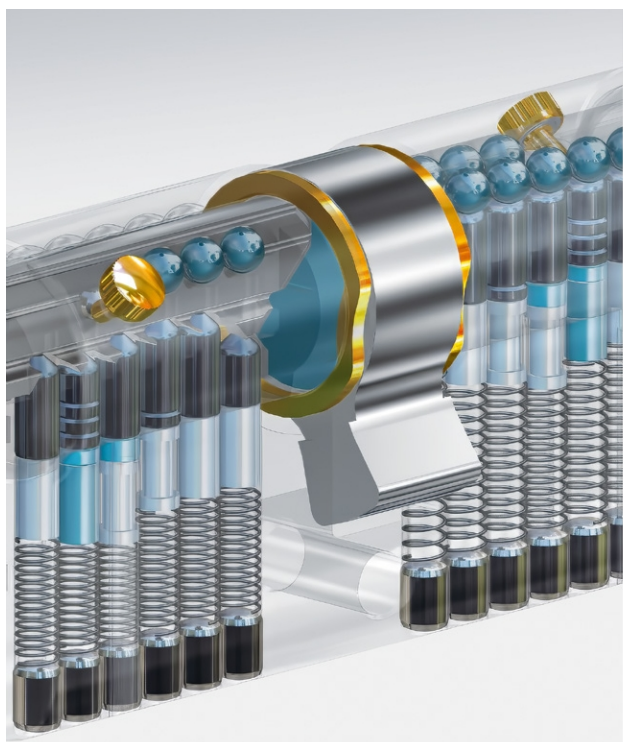


Profiliniai cilindrai



EN 1303:2015-07 Standartas

1 Naudojimo kategorija

1 maža netinkamo naudojimo tikimybė

2 Ilgaamžiškumas

- 4 25 000 ciklų
- 5 50 000 ciklų
- 6 100 000 ciklų

3 Durų masė

0 nėra reikalavimų

4 Atsparumas ugniai

- 0 nepatvirtintas naudoti ant ugniai atsparių / dūmų kontrolės durų konstrukcijose
- A tinka naudoti dūmų kontrolės durų konstrukcijose
- B tinka naudoti ant ugniai atsparių ir dūmų kontrolės durims

1 6 0 B 0 C 6 D C

5 Sauga

0 nėra reikalavimų

6 Atsparumas korozijai ir temperatūrai

0 nėra atsparumo korozijai reikalavimų, nėra atsparumo temperatūrai reikalavimų

- A didelis atsparumas korozijai, temperatūros reikalavimų nėra
- B nėra atsparumo korozijai reikalavimų, temperatūros reikalavimai: nuo -25 °C iki +65 °C
- C didelis atsparumas korozijai, temperatūros reikalavimas: nuo -25 °C iki +65 °C

8 Atsparumas atakai

- 0 nėra atsparumo grėžimui ir mechaniniam atakavimui
- A 3/5 minučių atsparumas grėžimui, atsparumas mechaniniam poveikiui, nėra atsparumo kištuko ištraukimui
- B 5/10 minučių atsparumas grėžimui, atsparumas mechaniniam poveikiui, atsparumas išėmimui
- C 3/5 minučių atsparumas grėžimui, atsparumas mechaniniam poveikiui, atsparumas kaiščio ištraukimui
- D 5/10 minučių atsparumas grėžimui, atsparumas mechaniniam poveikiui, atsparumas kaiščio ištraukimui

7 Svarbiausi saugumo reikalavimai

Klasė	Minimalus veiksmingų skirtumų skaičius	Minimalus judamųjų sulaikymo įtaisų skaičius	Maksimalus identiško pakopų skaičius	Tiesioginis kodavimas ant raktų	Kištuko/cilindro atsparumas sukimo momentui
1	100	2	100	taip	2,5 Nm
2	3 000	3	70	taip	5 Nm
3	15 000	5	60	ne	15 Nm
4	30 000	5	60	ne	15 Nm
5	30 000	6	60	ne	15 Nm
6	100 000	6	50	ne	15 Nm

9 Papildomas bandymas

Atsparumas įsilaužimui pagal WQ-ITB-B/2020

- nėra reikalavimų
- A mažas
- B vidutinis
- C aukštas



Piktogramos



raktų kopijavimas autorizuotose tarnybose pagal kortelę



3 raktai



apsauga nuo išgręžimo



avarinio išėjimo funkcija



vienodų raktų sistema



FZG funkcija



apsauga nuo jūros vandens



plieninis įdėklas apsaugo nuo bandymų nuplėšti cilindrą



profilinis cilindras su krumpline kameru



specialus dizainas MULTIKOD



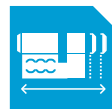
tinka naudoti ant ugniai atsparių ir dūmų kontrolės durų



teisinė apsauga



apsauga nuo įsilaužimo sustiprinta apsauga nuo neteisėto atidarymo



specialus dizainas MODULINIS

INSTYTUT TECHNIKI BUDOWLANEJ
CERTIFICATION DEPARTMENT
ul. FILTROWA 1, 00-611 WARSZAWA
tel.: +48 22 37 96 167, +48 22 37 96 168
e-mail: certyfikacja@itb.pl, www.itb.pl

NATIONAL CERTIFICATE
OF CONSTANCY OF PERFORMANCE
No 020-UWB-2799/W

In compliance with the Ordinance of the Minister of Infrastructure and Construction of 17 Declaring Performance of Construction Products and Way of Labelling Them with the Laws 2016, item 1906, as amended) this certificate applies to the construction product:

Six-cavity profile lock cylinders WILKA
1400A, 1405A, 1410A, 1463A, 1468A, 1468B, 1468C, 1468D, 1468E, 1468F, 1468G, 1468H, 1468I, 1468J, 1468K, 1468L, 1468M, 1468N, 1468O, 1468P, 1468Q, 1468R, 1468S, 1468T, 1468U, 1468V, 1468W, 1468X, 1468Y, 1468Z, 1468AA, 1468AB, 1468AC, 1468AD, 1468AE, 1468AF, 1468AG, 1468AH, 1468AI, 1468AJ, 1468AK, 1468AL, 1468AM, 1468AN, 1468AO, 1468AP, 1468AQ, 1468AR, 1468AS, 1468AT, 1468AU, 1468AV, 1468AW, 1468AX, 1468AY, 1468AZ, 1468BA, 1468BB, 1468BC, 1468BD, 1468BE, 1468BF, 1468BG, 1468BH, 1468BI, 1468BJ, 1468BK, 1468BL, 1468BM, 1468BN, 1468BO, 1468BP, 1468BQ, 1468BR, 1468BS, 1468BT, 1468BU, 1468BV, 1468BW, 1468BX, 1468BY, 1468BZ, 1468CA, 1468CB, 1468CC, 1468CD, 1468CE, 1468CF, 1468CG, 1468CH, 1468CI, 1468CJ, 1468CK, 1468CL, 1468CM, 1468CN, 1468CO, 1468CP, 1468CQ, 1468CR, 1468CS, 1468CT, 1468CU, 1468CV, 1468CW, 1468CX, 1468CY, 1468CZ, 1468DA, 1468DB, 1468DC, 1468DD, 1468DE, 1468DF, 1468DG, 1468DH, 1468DI, 1468DJ, 1468DK, 1468DL, 1468DM, 1468DN, 1468DO, 1468DP, 1468DQ, 1468DR, 1468DS, 1468DT, 1468DU, 1468DV, 1468DW, 1468DX, 1468DY, 1468DZ, 1468EA, 1468EB, 1468EC, 1468ED, 1468EE, 1468EF, 1468EG, 1468EH, 1468EI, 1468EJ, 1468EK, 1468EL, 1468EM, 1468EN, 1468EO, 1468EP, 1468EQ, 1468ER, 1468ES, 1468ET, 1468EU, 1468EV, 1468EW, 1468EX, 1468EY, 1468EZ, 1468FA, 1468FB, 1468FC, 1468FD, 1468FE, 1468FF, 1468FG, 1468FH, 1468FI, 1468FJ, 1468FK, 1468FL, 1468FM, 1468FN, 1468FO, 1468FP, 1468FQ, 1468FR, 1468FS, 1468FT, 1468FU, 1468FV, 1468FW, 1468FX, 1468FY, 1468FZ, 1468GA, 1468GB, 1468GC, 1468GD, 1468GE, 1468GF, 1468GG, 1468GH, 1468GI, 1468GJ, 1468GK, 1468GL, 1468GM, 1468GN, 1468GO, 1468GP, 1468GQ, 1468GR, 1468GS, 1468GT, 1468GU, 1468GV, 1468GW, 1468GX, 1468GY, 1468GZ, 1468HA, 1468HB, 1468HC, 1468HD, 1468HE, 1468HF, 1468HG, 1468HH, 1468HI, 1468HJ, 1468HK, 1468HL, 1468HM, 1468HN, 1468HO, 1468HP, 1468HQ, 1468HR, 1468HS, 1468HT, 1468HU, 1468HV, 1468HW, 1468HX, 1468HY, 1468HZ, 1468IA, 1468IB, 1468IC, 1468ID, 1468IE, 1468IF, 1468IG, 1468IH, 1468II, 1468IJ, 1468IK, 1468IL, 1468IM, 1468IN, 1468IO, 1468IP, 1468IQ, 1468IR, 1468IS, 1468IT, 1468IU, 1468IV, 1468IW, 1468IX, 1468IY, 1468IZ, 1468JA, 1468JB, 1468JC, 1468JD, 1468JE, 1468JF, 1468JG, 1468JH, 1468JI, 1468JJ, 1468JK, 1468JL, 1468JM, 1468JN, 1468JO, 1468JP, 1468JQ, 1468JR, 1468JS, 1468JT, 1468JU, 1468JV, 1468JW, 1468JX, 1468JY, 1468JZ, 1468KA, 1468KB, 1468KC, 1468KD, 1468KE, 1468KF, 1468KG, 1468KH, 1468KI, 1468KJ, 1468KL, 1468KM, 1468KN, 1468KO, 1468KP, 1468KQ, 1468KR, 1468KS, 1468KT, 1468KU, 1468KV, 1468KW, 1468KX, 1468KY, 1468KZ, 1468LA, 1468LB, 1468LC, 1468LD, 1468LE, 1468LF, 1468LG, 1468LH, 1468LI, 1468LJ, 1468LK, 1468LL, 1468LM, 1468LN, 1468LO, 1468LP, 1468LQ, 1468LR, 1468LS, 1468LT, 1468LU, 1468LV, 1468LW, 1468LX, 1468LY, 1468LZ, 1468MA, 1468MB, 1468MC, 1468MD, 1468ME, 1468MF, 1468MG, 1468MH, 1468MI, 1468MJ, 1468MK, 1468ML, 1468MM, 1468MN, 1468MO, 1468MP, 1468MQ, 1468MR, 1468MS, 1468MT, 1468MU, 1468MV, 1468MW, 1468MX, 1468MY, 1468MZ, 1468NA, 1468NB, 1468NC, 1468ND, 1468NE, 1468NF, 1468NG, 1468NH, 1468NI, 1468NJ, 1468NK, 1468NL, 1468NM, 1468NN, 1468NO, 1468NP, 1468NQ, 1468NR, 1468NS, 1468NT, 1468NU, 1468NV, 1468NW, 1468NX, 1468NY, 1468NZ, 1468OA, 1468OB, 1468OC, 1468OD, 1468OE, 1468OF, 1468OG, 1468OH, 1468OI, 1468OJ, 1468OK, 1468OL, 1468OM, 1468ON, 1468OO, 1468OP, 1468OQ, 1468OR, 1468OS, 1468OT, 1468OU, 1468OV, 1468OW, 1468OX, 1468OY, 1468OZ, 1468PA, 1468PB, 1468PC, 1468PD, 1468PE, 1468PF, 1468PG, 1468PH, 1468PI, 1468PJ, 1468PK, 1468PL, 1468PM, 1468PN, 1468PO, 1468PP, 1468PQ, 1468PR, 1468PS, 1468PT, 1468PU, 1468PV, 1468PW, 1468PX, 1468PY, 1468PZ, 1468QA, 1468QB, 1468QC, 1468QD, 1468QE, 1468QF, 1468QG, 1468QH, 1468QI, 1468QJ, 1468QK, 1468QL, 1468QM, 1468QN, 1468QO, 1468QP, 1468QQ, 1468QR, 1468QS, 1468QT, 1468QU, 1468QV, 1468QW, 1468QX, 1468QY, 1468QZ, 1468RA, 1468RB, 1468RC, 1468RD, 1468RE, 1468RF, 1468RG, 1468RH, 1468RI, 1468RJ, 1468RK, 1468RL, 1468RM, 1468RN, 1468RO, 1468RP, 1468RQ, 1468RR, 1468RS, 1468RT, 1468RU, 1468RV, 1468RW, 1468RX, 1468RY, 1468RZ, 1468SA, 1468SB, 1468SC, 1468SD, 1468SE, 1468SF, 1468SG, 1468SH, 1468SI, 1468SJ, 1468SK, 1468SL, 1468SM, 1468SN, 1468SO, 1468SP, 1468SQ, 1468SR, 1468SS, 1468ST, 1468SU, 1468SV, 1468SW, 1468SX, 1468SY, 1468SZ, 1468TA, 1468TB, 1468TC, 1468TD, 1468TE, 1468TF, 1468TG, 1468TH, 1468TI, 1468TJ, 1468TK, 1468TL, 1468TM, 1468TN, 1468TO, 1468TP, 1468TQ, 1468TR, 1468TS, 1468TT, 1468TU, 1468TV, 1468TW, 1468TX, 1468TY, 1468TZ, 1468UA, 1468UB, 1468UC, 1468UD, 1468UE, 1468UF, 1468UG, 1468UH, 1468UI, 1468UJ, 1468UK, 1468UL, 1468UM, 1468UN, 1468UO, 1468UP, 1468UQ, 1468UR, 1468US, 1468UT, 1468UU, 1468UV, 1468UW, 1468UX, 1468UY, 1468UZ, 1468VA, 1468VB, 1468VC, 1468VD, 1468VE, 1468VF, 1468VG, 1468VH, 1468VI, 1468VJ, 1468VK, 1468VL, 1468VM, 1468VN, 1468VO, 1468VP, 1468VQ, 1468VR, 1468VS, 1468VT, 1468VU, 1468VV, 1468VW, 1468VX, 1468VY, 1468VZ, 1468WA, 1468WB, 1468WC, 1468WD, 1468WE, 1468WF, 1468WG, 1468WH, 1468WI, 1468WJ, 1468WK, 1468WL, 1468WM, 1468WN, 1468WO, 1468WP, 1468WQ, 1468WR, 1468WS, 1468WT, 1468WU, 1468WV, 1468WW, 1468WX, 1468WY, 1468WZ, 1468XA, 1468XB, 1468XC, 1468XD, 1468XE, 1468XF, 1468XG, 1468XH, 1468XI, 1468XJ, 1468XK, 1468XL, 1468XM, 1468XN, 1468XO, 1468XP, 1468XQ, 1468XR, 1468XS, 1468XT, 1468XU, 1468XV, 1468XW, 1468XX, 1468XY, 1468XZ, 1468YA, 1468YB, 1468YC, 1468YD, 1468YE, 1468YF, 1468YG, 1468YH, 1468YI, 1468YJ, 1468YK, 1468YL, 1468YM, 1468YN, 1468YO, 1468YP, 1468YQ, 1468YR, 1468YS, 1468YT, 1468YU, 1468YV, 1468YW, 1468YX, 1468YY, 1468YZ, 1468ZA, 1468ZB, 1468ZC, 1468ZD, 1468ZE, 1468ZF, 1468ZG, 1468ZH, 1468ZI, 1468ZJ, 1468ZK, 1468ZL, 1468ZM, 1468ZN, 1468ZO, 1468ZP, 1468ZQ, 1468ZR, 1468ZS, 1468ZT, 1468ZU, 1468ZV, 1468ZW, 1468ZX, 1468ZY, 1468ZZ

INSTYTUT TECHNIKI BUDOWLANEJ
ZAKŁAD CERTYFIKACJI
ul. FILTROWA 1, 00-611 WARSZAWA
tel.: (22) 37 96 167, (22) 37 96 168, fax: (22) 37 96 295
e-mail: certyfikacja@itb.pl, www.itb.pl

BURGLAR-PROOF MARK CERTIFICATE
No WQ-ITB-9/2020

It has been stated that:

Six-cavity profile lock cylinders WILKA
Classification according to the ITB Criteria no KW/WQ-02

Type	Intrusion risk
1400A, 1405A, 1410A, 1463A, 1468A, 1468B - profile S150	1
1400B, 1405B, 1410B, 1463B, 1468B - profile S150	2
1400C, 1405C, 1410C, 1463C, 1468C - profiles W235, K423, 1A1, 1A2, 1A3, 201, 202, 203, 20123	3
3600B, 3605B, 3610B, 3663B, 3608B - profile S151	4
1400C PR, 1405C PR, 1405C PR, 1463C PR - profiles PR130, PR125, PR135, V40	5

Five-cavity profile lock cylinders WILKA
Classification according to the ITB Criteria no KW/WQ-02

Type	Intrusion risk
1407B, 1481B, 1483B, 1484B, 1488B - profiles W235, K423, S150	1

produced and placed on the market by:
Wilka Polska Sp. z o.o.
ul. Spółdzielcza 45
64-100 Leszno
Poland

in the factory:
Wilka Polska Sp. z o.o.
ul. Spółdzielcza 45
64-100 Leszno
Poland

fulfill the requirements described in:
ITB Technical Criteria no KW/WQ-02, edition 2, September 201

The manufacturer has implemented a factory production control and carries out further testing of it at the factory in accordance with a prescribed test plan.
The Certification Department of ITB has performed the initial type-testing and the initial inspection of it of the factory production control and performs the continuous surveillance, assessment of the factory production control.

This certificate is a voluntary document. Voluntary certification process has been performed the Certification Scheme PC-03 - type 4 scheme as defined in PN-EN ISO/IEC 17067.
The certificate no. WQ-ITB-9/2020 was issued for the first time on 20.03.2020. The certificate may only be used for the products that fulfill the requirements of the reference document. This certificate is valid for following are not modified: signature, the product type, the manufacturing plant and the conditions of the factory production control.

HEAD of the Certification Department
K. Hatanowicz
Katarzyna Hatanowicz, M.Sc. Eng.

DEPUTY DIR of Instytut Techniki Budowlanej
Anna Panek
Anna Panek, M.Sc. Eng.

Warsaw, 20.03.2020

INSTYTUT TECHNIKI BUDOWLANEJ
CERTIFICATION DEPARTMENT
ul. FILTROWA 1, 00-611 WARSZAWA
tel.: +48 22 37 96 167, +48 22 37 96 168, fax: +48 22 37 96 295
e-mail: certyfikacja@itb.pl, www.itb.pl

Attachment No. Z-020-UWB-2799/W, page 1/1
which is an integral part of the certificate No. 020-UWB-2799/W

Six-cavity profile lock cylinders WILKA
classification according to PN-EN 1303:2015-07

Types	Category of use	Durability	Door mass	Safety for use in fire-resistant doors	Safety	Common and key resistance	Key resistance	Security	Abuse resistance
1400A, 1405A, 1410A, 1463A, 1468A, 1468B, 1468C, 1468D, 1468E, 1468F, 1468G, 1468H, 1468I, 1468J, 1468K, 1468L, 1468M, 1468N, 1468O, 1468P, 1468Q, 1468R, 1468S, 1468T, 1468U, 1468V, 1468W, 1468X, 1468Y, 1468Z, 1468AA, 1468AB, 1468AC, 1468AD, 1468AE, 1468AF, 1468AG, 1468AH, 1468AI, 1468AJ, 1468AK, 1468AL, 1468AM, 1468AN, 1468AO, 1468AP, 1468AQ, 1468AR, 1468AS, 1468AT, 1468AU, 1468AV, 1468AW, 1468AX, 1468AY, 1468AZ, 1468BA, 1468BB, 1468BC, 1468BD, 1468BE, 1468BF, 1468BG, 1468BH, 1468BI, 1468BJ, 1468BK, 1468BL, 1468BM, 1468BN, 1468BO, 1468BP, 1468BQ, 1468BR, 1468BS, 1468BT, 1468BU, 1468BV, 1468BW, 1468BX, 1468BY, 1468BZ, 1468CA, 1468CB, 1468CC, 1468CD, 1468CE, 1468CF, 1468CG, 1468CH, 1468CI, 1468CJ, 1468CK, 1468CL, 1468CM, 1468CN, 1468CO, 1468CP, 1468CQ, 1468CR, 1468CS, 1468CT, 1468CU, 1468CV, 1468CW, 1468CX, 1468CY, 1468CZ, 1468DA, 1468DB, 1468DC, 1468DD, 1468DE, 1468DF, 1468DG, 1468DH, 1468DI, 1468DJ, 1468DK, 1468DL, 1468DM, 1468DN, 1468DO, 1468DP, 1468DQ, 1468DR, 1468DS, 1468DT, 1468DU, 1468DV, 1468DW, 1468DX, 1468DY, 1468DZ, 1468EA, 1468EB, 1468EC, 1468ED, 1468EE, 1468EF, 1468EG, 1468EH, 1468EI, 1468EJ, 1468EK, 1468EL, 1468EM, 1468EN, 1468EO, 1468EP, 1468EQ, 1468ER, 1468ES, 1468ET, 1468EU, 1468EV, 1468EW, 1468EX, 1468EY, 1468EZ, 1468FA, 1468FB, 1468FC, 1468FD, 1468FE, 1468FF, 1468FG, 1468FH, 1468FI, 1468FJ, 1468FK, 1468FL, 1468FM, 1468FN, 1468FO, 1468FP, 1468FQ, 1468FR, 1468FS, 1468FT, 1468FU, 1468FV, 1468FW, 1468FX, 1468FY, 1468FZ, 1468GA, 1468GB, 1468GC, 1468GD, 1468GE, 1468GF, 1468GG, 1468GH, 1468GI, 1468GJ, 1468GK, 1468GL, 1468GM, 1468GN, 1468GO, 1468GP, 1468GQ, 1468GR, 1468GS, 1468GT, 1468GU, 1468GV, 1468GW, 1468GX, 1468GY, 1468GZ, 1468HA, 1468HB, 1468HC, 1468HD, 1468HE, 1468HF, 1468HG, 1468HH, 1468HI, 1468HJ, 1468HK, 1468HL, 1468HM, 1468HN, 1468HO, 1468HP, 1468HQ, 1468HR, 1468HS, 1468HT, 1468HU, 1468HV, 1468HW, 1468HX, 1468HY, 1468HZ, 1468IA, 1468IB, 1468IC, 1468ID, 1468IE, 1468IF, 1468IG, 1468IH, 1468II, 1468IJ, 1468IK, 1468IL, 1468IM, 1468IN, 1468IO, 1468IP, 1468IQ, 1468IR, 1468IS, 1468IT, 1468IU, 1468IV, 1468IW, 1468IX, 1468IY, 1468IZ, 1468JA, 1468JB, 1468JC, 1468JD, 1468JE, 1468JF, 1468JG, 1468JH, 1468JI, 1468JJ, 1468JK, 1468JL, 1468JM, 1468JN, 1468JO, 1468JP, 1468JQ, 1468JR, 1468JS, 1468JT, 1468JU, 1468JV, 1468JW, 1468JX, 1468JY, 1468JZ, 1468KA, 1468KB, 1468KC, 1468KD, 1468KE, 1468KF, 1468KG, 1468KH, 1468KI, 1468KJ, 1468KL, 1468KM, 1468KN, 1468KO, 1468KP, 1468KQ, 1468KR, 1468KS, 1468KT, 1468KU, 1468KV, 1468KW, 1468KX, 1468KY, 1468KZ, 1468LA, 1468LB, 1468LC, 1468LD, 1468LE, 1468LF, 1468LG, 1468LH, 1468LI, 1468LJ, 1468LK, 1468LM, 1468LN, 1468LO, 1468LP, 1468LQ, 1468LR, 1468LS, 1468LT, 1468LU, 1468LV, 1468LW, 1468LX, 1468LY, 1468LZ, 1468MA, 1468MB, 1468MC, 1468MD, 1468ME, 1468MF, 1468MG, 1468MH, 1468MI, 1468MJ, 1468MK, 1468ML, 1468MM, 1468MN, 1468MO, 1468MP, 1468MQ, 1468MR, 1468MS, 1468MT, 1468MU, 1468MV, 1468MW, 1468MX, 1468MY, 1468MZ, 1468NA, 1468NB, 1468NC, 1468ND, 1468NE, 1468NF, 1468NG, 1468NH, 1468NI, 1468NJ, 1468NK, 1468NL, 1468NM, 1468NN, 1468NO, 1468NP, 1468NQ, 1468NR, 1468NS, 1468NT, 1468NU, 1468NV, 1468NW, 1468NX, 1468NY, 1468NZ, 1468OA, 1468OB, 1468OC, 1468OD, 1468OE, 1468OF, 1468OG, 1468OH, 1468OI, 1468OJ, 1468OK, 1468OL, 1468OM, 1468ON, 1468OO, 1468OP, 1468OQ, 1468OR, 1468OS, 1468OT, 1468OU, 1468OV, 1468OW, 1468OX, 1468OY, 1468OZ, 1468PA, 1468PB, 1468PC, 1468PD, 1468PE, 1468PF, 1468PG, 1468PH, 1468PI, 1468PJ, 1468PK, 1468PL, 1468PM, 1468PN, 1468PO, 1468PP, 1468PQ, 1468PR, 1468PS, 1468PT, 1468PU, 1468PV, 1468PW, 1468PX, 1468PY, 1468PZ, 1468QA, 1468QB, 1468QC, 1468QD, 1468QE, 1468QF, 1468QG, 1468QH, 1468QI, 1468QJ, 1468QK, 1468QL, 1468QM, 1468QN, 1468QO, 1468QP, 1468QQ, 1468QR, 1468QS, 1468QT, 1468QU, 1468QV, 1468QW, 1468QX, 1468QY, 1468QZ, 1468RA, 1468RB, 1468RC, 1468RD, 1468RE, 1468RF, 1468RG, 1468RH, 1468RI, 1468RJ, 1468RK, 1468RL, 1468RM, 1468RN, 1468RO, 1468RP, 1468RQ, 1468RR, 1468RS, 1468RT, 1468RU, 1468RV, 1468RW, 1468RX, 1468RY, 1468RZ, 1468SA, 1468SB, 1468SC, 1468SD, 1468SE, 1468SF, 1468SG, 1468SH, 1468SI, 1468SJ, 1468SK, 1468SL, 1468SM, 1468SN, 1468SO, 1468SP, 1468SQ, 1468SR, 1468SS, 1468ST, 1468SU, 1468SV, 1468SW, 1468SX, 1468SY, 1468SZ, 1468TA, 1468TB, 1468TC, 1468TD, 1468TE, 1468TF, 1468TG, 1468TH, 1468TI, 1468TJ, 1468TK, 1468TL, 1468TM, 1468TN, 1468TO, 1468TP, 1468TQ, 1468TR, 1468TS, 1468TT, 1468TU, 1468TV, 1468TW, 1468TX, 1468TY, 1468TZ, 1468UA, 1468UB, 1468UC, 1468UD, 1468UE, 1468UF, 1468UG, 1468UH, 1468UI, 1468UJ, 1468UK, 1468UL, 1468UM, 1468UN, 1468UO, 1468UP, 1468UQ, 1468UR, 1468US									

A klasė

Pagal EN 1303:2015

- Aukščiausias raktų kodų saugumo lygis – 6
- Aukščiausias patvarumas 6 – 100 000 ciklų
- Aukščiausias atsparumo korozijai lygis – C
- Patvirtintas naudoti priešgaisrinėse duryse – B
- WQ-ITB atsparumo įsilaužimui klasė – A

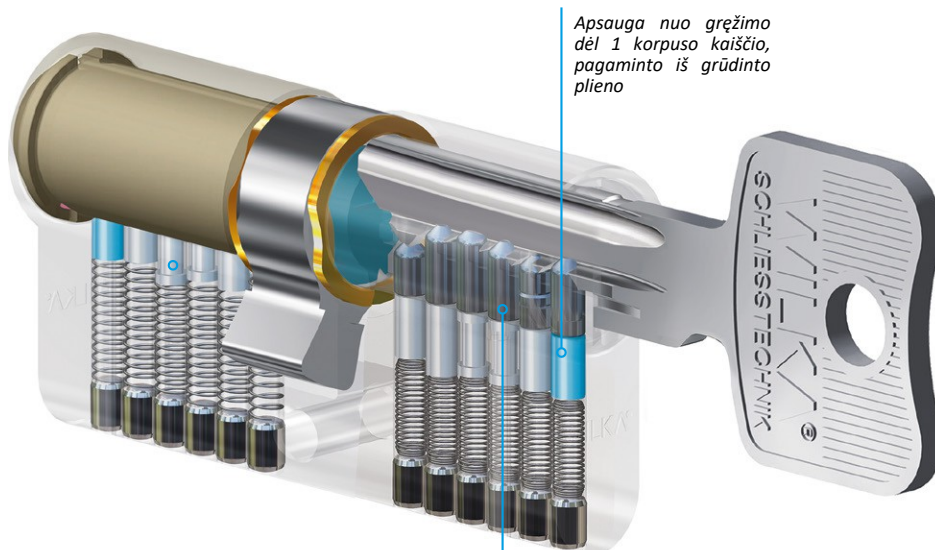


Techniniai duomenys

- 6 kaiščiai (nuo 30 mm)
- 5 kaiščiai trumpuose cilindruose (26,5 mm)
- Nerūdijančio plieno spyruoklės
- Kamuolinė cilindro šerdis, veikianti kaip tikslus raktų kreiptuvas
- Išplėstas raktų dizainas, pritaikytas naudoti su įprastomis saugumo detalėmis
- Koduoti raktai



SPALVOS



Apsauga nuo gręžimo dėl 1 korpuso kaiščio, pagaminto iš grūdinto plieno

Specialūs kaiščiai, užtikrinantys atsparumą įsilaužimui

Cilindro ir korpuso kaiščiai padengti nikelio

B klasė

Pagal EN 1303:2015

- Aukščiausias raktų kodų saugumo lygis – 6
- Aukščiausias atsparumo įsilaužimui lygis – D
- Aukščiausias patvarumas 6 – 100 000 ciklų
- Aukščiausias atsparumo korozijai lygis – C
- Patvirtintas naudoti priešgaisrinėse duryse – B
- WQ-ITB atsparumo įsilaužimui klasė – B



Techniniai duomenys

- 6 kaiščiai (nuo 30 mm)
- 5 kaiščiai trumpuose cilindruose (26,5 mm)
- Nerūdijančio plieno spyruoklės
- Sukepintas plieninis kumštelis
- Kamuolinis cilindro šerdis, veikianti kaip tikslus raktų kreiptuvas
- Išplėstas raktų dizainas, skirtas naudoti su įprastomis saugumo detalėmis
- Koduoti raktai



SPALVOS



Specialūs kaiščiai, apsaugantys nuo išlaužimo

Apsauga nuo gręžimo šerdyje, du grūdinti ir nikeluoti plieniniai kaiščiai

Apsauga nuo gręžimo korpuse, du grūdinti ir nikeluoti plieniniai kaiščiai

Cilindra ir korpuso kaiščiai padengti nikelu

Apsauga nuo gręžimo dėl 1 korpuso kaiščio iš grūdinto plieno

WILKA

1.6.0.B.0.C.6.D

B klasė EN 1303:2015

B3600 klasė

Pagal EN 1303:2015

- Aukščiausias raktų kodų saugumo lygis – 6
- Aukščiausias atsparumo atakoms lygis – D
- Aukščiausias patvarumas 6 – 100 000 ciklų
- Aukščiausias atsparumo korozijai lygis – C
- Patvirtintas naudoti priešgaisrinėse duryse – B
- WQ-ITB atsparumo įsilaužimui klasė – B

STANDARTA
S



YPAČ



Techniniai duomenys

- 6 kaiščiai (nuo 30 mm)
- 5 kaiščiai trumpuose cilindruose (26,5 mm)
- Nerūdijančio plieno spyruoklės
- Sukepintas plieninis kumštelis
- Kamuolinis cilindro šerdis, veikianti kaip tikslus raktų kreiptuvas
- Išplėstinis raktų dizainas, skirtas naudoti su įprastomis apsauginėmis spynomis
- Koduoti raktai



SPALVOS



NIKELIS

Ištraukimo apsauga viduje, grūdintas plieninis kaištis

Specialūs kaiščiai, apsaugantys nuo išlaužimo

Apsauga nuo grėžimo šerdyje, du grūdinti ir nikeluoti plieniniai kaiščiai

Apsauga nuo grėžimo korpuse, du grūdinti ir nikeluoti plieniniai kaiščiai

Cilindro ir korpuso kaiščiai su nikelio danga

Apsauga nuo išgrėžimo dėl 1 korpuso kaiščio iš grūdinto plieno

WILKA

1.6.0.B.0.C.6.D

EN 1303:2015

B3600 klasė

C klasė

Pagal EN 1303:2015

- Aukščiausias raktų kodų saugumo lygis – 6
- Aukščiausias atsparumo įsilaužimui lygis – D
- Aukščiausias patvarumas 6 – 100 000 ciklų
- Aukščiausias atsparumo korozijai lygis – C
- Patvirtintas naudoti priešgaisrinėse duryse – B
- WQ-ITB atsparumo įsilaužimui klasė – C



Techniniai duomenys

- 6 kaiščiai (nuo 30 mm)
- 5 kaiščiai trumpuose cilindruose (26,5 mm)
- Nerūdijančio plieno spyruoklės
- Sukepintas plieninis kumštelis
- Paracentrinė rakto anga, apsauganti nuo neteisėto atrakinimo rakto atrakinimo įrankiais
- Nerūdijančio plieno spyruoklės
- Sukepintas plieninis kumštelis
- Kamuolinis cilindro šerdis, veikianti kaip tikslus raktų kreiptuvas
- Išplėstų raktų dizainas, skirtas naudoti su įprastomis saugumo detalėmis
- Raktų kopijavimas tik įgaliotose tarnybose, pateikus saugumo kortelę
- Koduoti raktai su specialiu apsaugotu profiliu



SPALVOS



Specialūs kaiščiai, apsaugantys nuo išlaužimo

Apsauga nuo grėžimo šerdyje, du grūdinti ir nikeliuoti plieniniai kaiščiai

Apsauga nuo grėžimo korpuse, du grūdinti ir nikeliuoti plieniniai kaiščiai

Cilindro ir korpuso kaiščiai su nikeliu padengti

Apsauga nuo grėžimo dėl 1 korpuso kaiščio iš grūdinto plieno

WILKA

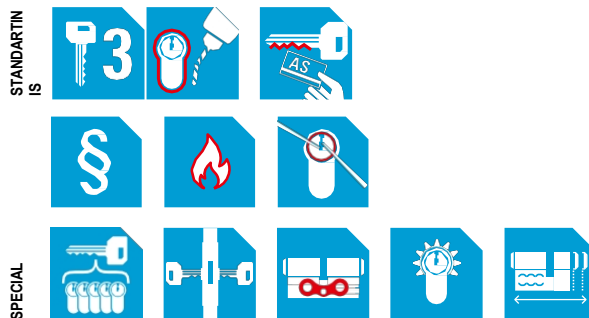
1.6.0.B.0.C.6.D

C klasė EN 1303:2015

C klasė „Premium“

Pagal EN 1303:2015

- Aukščiausias raktų kodo saugumo lygis – 6
- Aukščiausias atsparumo įsilaužimui lygis – D
- Aukščiausias patvarumas 6 – 100 000 ciklų
- Aukščiausias atsparumo korozijai lygis – C
- Patvirtintas naudoti priešgaisrinėse duryse – B
- WQ-ITB atsparumo įsilaužimui klasė – C



Techniniai duomenys

- 6 kaiščiai (nuo 30 mm)
- 5 kaiščiai trumpuose cilindruose (26,5 mm)
- Cilindro ir korpuso kaiščiai su nikelio danga
- Nerūdijančio plieno spyruoklės
- Sukepintas plieninis kumštelis
- Kamuolinis cilindro šerdis, veikiantis kaip tikslus raktų kreiptuvas
- Paracentrinė raktų anga, apsauganti nuo neteisėto atrakinimo raktų įrankiais
- Išplėstinis raktų dizainas, pritaikytas naudoti su įprastomis saugumo detalėmis
- Koduoti raktai su specialiu apsaugotu profiliu ir PROTECTOR
- Raktų kopijavimas tik įgaliotose tarnybose, pateikus saugumo kortelę

1.6.0.B.0.C.6.D

EN 1303:2015

C klasė Premium



SPALVOS



3 papildomi profilio kontrolės elementai

Aukščiausias kopijavimo apsaugos lygis dėl PROTECTOR kaiščių rakte ir cilindro šerdyje

- specialus savaiminis fiksavimo kaištis korpuse

Apsauga nuo išgręžimo dėl visų korpuso ir šerdis kaiščių, pagamintų iš grūdinto plieno

Specialūs kaiščiai, atsparūs išlaužimui

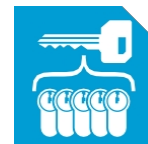
Apsauga nuo gręžimo korpuse, du grūdinti ir nikeluoti plieniniai kaiščiai

Apsauga nuo gręžimo šerdyje, du grūdinti ir nikeluoti plieniniai kaiščiai

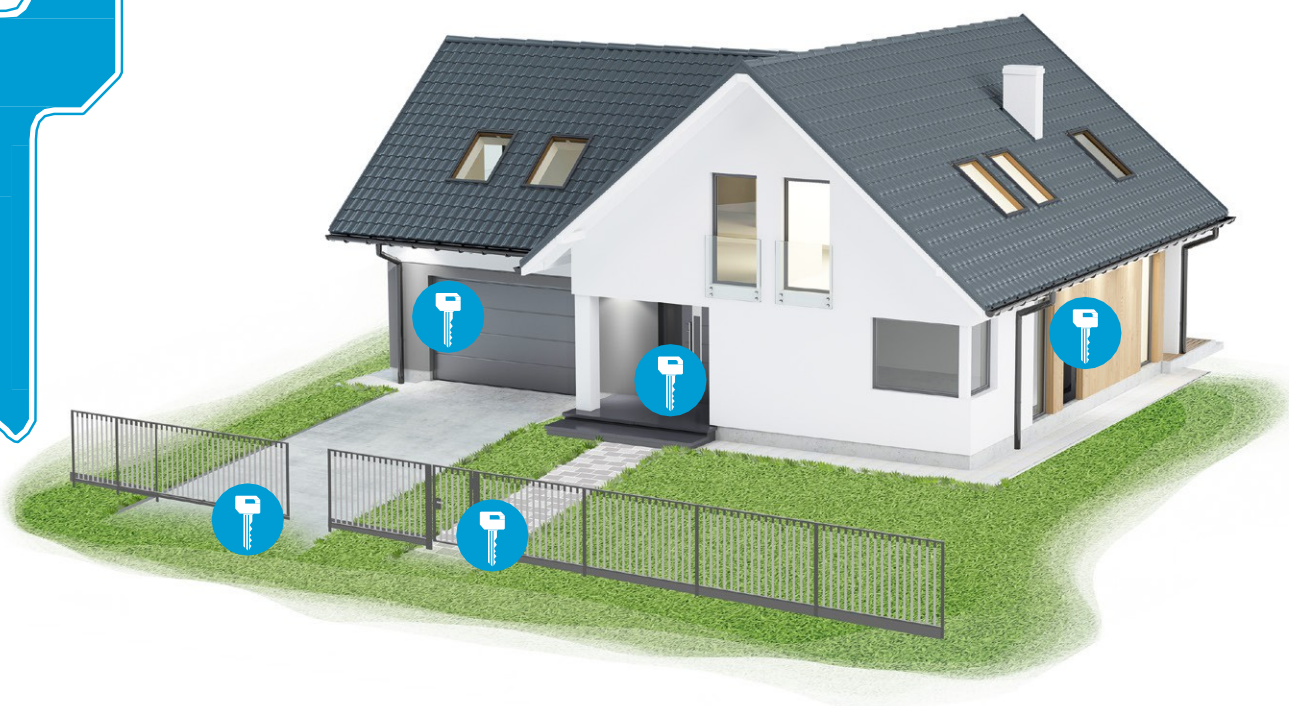
WILKA

Vienodų raktų sistema

Visas namas su vienu raktu



Sprendimas, leidžiantis vienu raktu atrakinti visas namų, smulkaus verslo, biuro ar kitos įstaigos spynas. Identiškas kodavimas leidžia integruoti įvairias duris, vartus, spynų dėžutes ar pašto dėžutes į vieną paprastą sistemą.



Keyed Alike sistemos naudojimo privalumai:

Patogumas – nepatogų raktų ryšulėlį pakeičia vienas raktas, kuris atrakina visas patalpas. Vienas raktas pakeičia kelis, dešimtis ar netgi keliasdešimt anksčiau naudotų raktų. Taigi, veikiančių raktų skaičius yra ribojamas iki būtino minimumo, o tai supaprastina vidinę komunikaciją objekte ir pašalina būtinybę laikyti atsarginius raktus.

Lankstumas – galimybė išplėsti sistemą naujais užraktais ir perprogramuoti sistemą (pvz., prisitaikyti prie naujų poreikių arba praradus raktą).

Taupymas – laiko taupymas, komunikacijos ir organizavimo gerinimas.

Universalumas – sistema pritaikyta individualiems vartotojo poreikiams.

Saugumas – šios sistemos raktas leidžia greitai patekti į visas patalpas avarinėse situacijose (pvz., gaisro, evakuacijos).

Universalumas – vienoje sistemoje gali veikti įvairių tipų spynos: dvigubo profilio cilindrinės, pusprofilinės cilindrinės, elektroninės cilindrinės, pakabinamosios, paviršinės, kasetinės. Tai leidžia naudoti sistemas įvairių tipų objektuose, pradedant vieno ir daugiabučiais namais, baigiant įmonėmis ir viešosiomis įstaigomis.

Sertifikatai – priklausomai nuo poreikių, sistema gali būti pagaminta remiantis cilindrių įdėklais, priskiriamais šioms klasėms – A, B, C ir C Premium

Kontroliuojamas raktų kopijavimas – papildomų raktų kopijavimas C ir C Premium klasės cilindrams atliekamas kiekvieną kartą remiantis saugumo kortele, išskirtinai autorizotų raktų paslaugų tinklo ribose.

Profilinis cilindras su automatine perkodavimo funkcija 2+3

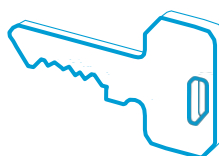
MULTIKOD automatinė perkodavimo funkcija puikiai veikia statant naujus objektus, atliekant renovaciją ir kasdieniniame naudojime.

Idealiai tinka, kai investuotojas nori suteikti prieigą prie objekto rangovams, atliekantiems apdailos darbus. Baigus statybą, cilindras perkoduojamas, o nauji raktai perduodami nuomininkams ir savininkams.

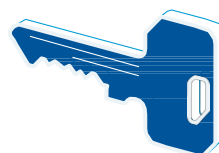
Rangovų naudojami raktai tuo metu jau yra neaktyvūs.

Privalumai

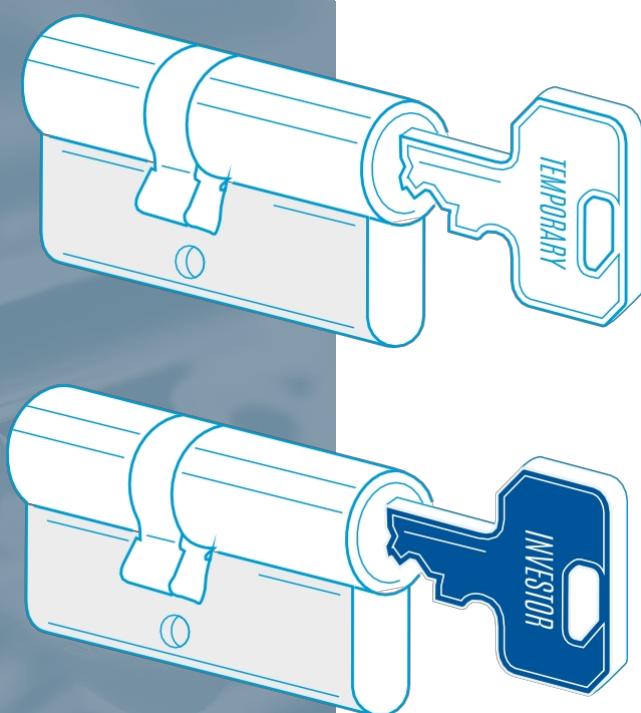
- Cilindro raktų perprogramavimas be keitimo, jei raktas pametamas
- Perprogramavimas po statybos darbų užbaigimo
- Prieigos prie pastato organizavimo palengvinimas
- Sutaupoma, nes po statybos pabaigos toliau naudojamas tas pats cilindras
- arba raktų praradimo atveju
- Papildomus raktus galima užsisakyti pateikus saugumo kortelę – C klasės.
- Galima įsigyti visų tipų cilindrus pagal EN 1303:2015-07
- Galima įsigyti visų saugumo klasių A, B, C



laikinas raktas - A



investuotojo raktas – B



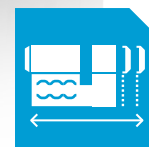
Profilinio cilindro perkodavimas naudojant raktą B

Naudojant raktą B, raktas A tampa nereikalingas



Modulinis

Keletas elementų, bet tiek daug galimybių



Šis sprendimas leidžia greitai ir rankiniu būdu sukurti reikiamo dydžio profilio cilindrą.

Tai ypač naudinga ekstremaliose situacijose, kai nežinomas įdėklo ilgis arba kuriant pagrindinio raktų sistemas ir vienodų raktų sistemas.

MODULAR naudojimo privalumai

Platus pritaikymas – galimybė sukurti įvairių tipų ir ilgių profilio cilindrų

Lankstumas – priklausomai nuo poreikių, profilio cilindrai gali būti gaminami su skirtingu raktų apsaugos lygiu ir skirtingais profiliais – S150, K423, PR130, individualiais ir sisteminiais profiliais CARAT ir SINUS.

Apsauga – konstrukcija pagrįsta plieniniais tilteliais, kurie užtikrina didelį įdėklų atsparumą sulaužymui.

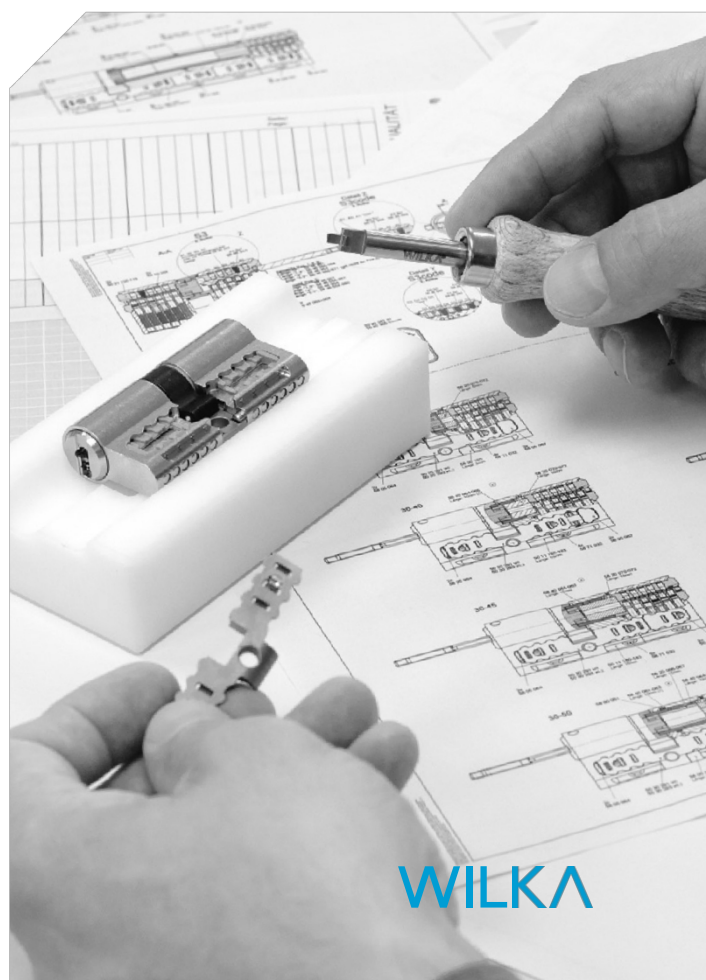
Techniniai duomenys:

- Pagrindo bazinis ilgis 30/30 mm
- Pailginimas 5 mm žingsniais
- Maksimalus profilio cilindro ilgis 90/90 mm

SPALVOS



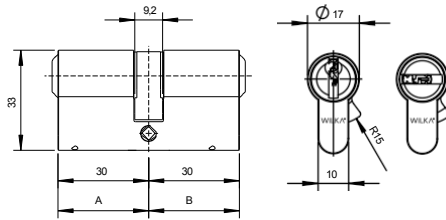
NIKELIS „ JUODAS



WILKA

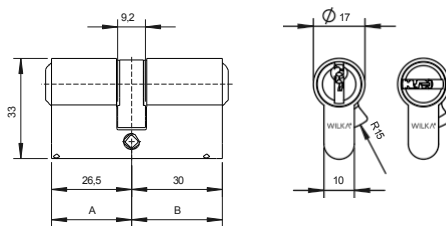
Profilinio cilindro tipai

1400/3600 Dvigubas cilindras



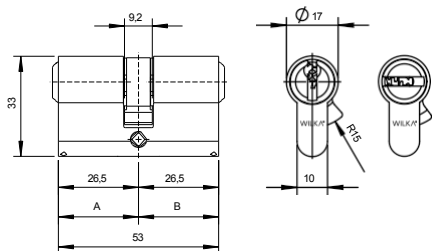
- Pailginimas 5 mm žingsniais
- Maksimalus ilgis A = 90 mm
- Maksimalus ilgis B = 90 mm
- Maksimalus bendras ilgis: 180 mm
- Ilgis A ir B gali būti derinami bet kaip

1481/3681 Dvigubas cilindras – asimetrinis



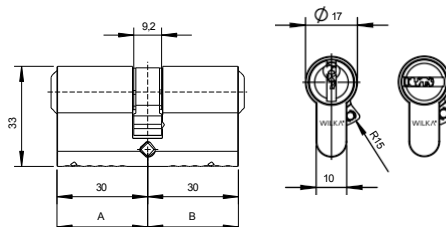
- Ilgis A = 26,5 mm
- Ilgis B nuo 30 mm, pratęsimas 5 mm žingsniais
- Maksimalus ilgis B = 60 mm
- Maksimalus bendras ilgis: 86,5 mm

1488/3688 Dvigubas cilindras – trumpas



- Ilgis A: 26,5 mm
- Ilgis B: 26,5 mm
- Bendras ilgis: 53 mm

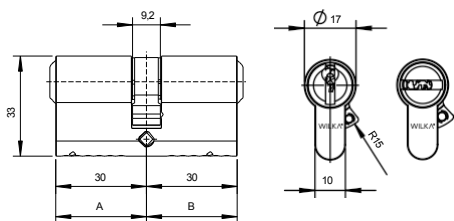
1463/3663 Dvigubas cilindras su avarinio išėjimo funkcija



Funkcija: cilindras veiks net jei raktas paliktas cilindro priešingoje pusėje.

- Pailginimas 5 mm žingsniais
- Maksimalus ilgis A = 90 mm
- Maksimalus ilgis B = 90 mm
- Maksimalus bendras ilgis: 180 mm
- Ilgis A ir B gali būti derinami bet kokia tvarka

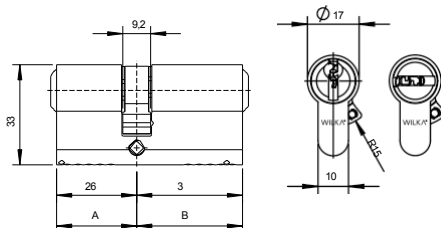
1408/3608 Dvigubas cilindrinis laisvasis ratas „FZG”



Funkcija: su laisvojo rato funkcija transmisijos blokavimui

- Ištempimas 5 mm žingsniais
- Maksimalus ilgis A = 90 mm
- Maksimalus ilgis B = 90 mm
- Maksimalus bendras ilgis: 180 mm
- Ilgis A ir B gali būti derinami bet kokia tvarka

1483/3683 Dvigubas cilindras su avarine funkcija, asimetrinis



Funkcija: cilindras veiks net jei raktas paliktas cilindro priešingoje pusėje.

- Ilgis A = 26,5 mm
- Ilgis B nuo 35 mm, pratęsimas 5 mm žingsniais
- Maksimalus ilgis B = 60 mm
- Maksimalus bendras ilgis: 86,5 mm

1402 Aklasis cilindras



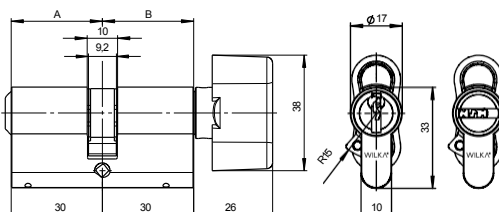
atsparus tipas

standartinis tipas

Funkcija: skirta užkimšti skylę po cilindru

- Individuališkai reguliuojamas ilgis
- durims, kurių storis nuo 45 iki 125 mm (33–45 mm)

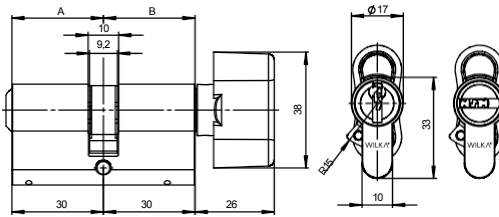
1405/3605 Rankenėlės cilindras



- Pailginimas 5 mm žingsniais
- Maksimalus ilgis A = 90 mm
- Maksimalus ilgis B = 90 mm
- Maksimalus bendras ilgis: 180 mm
- Ilgis A ir B gali būti derinami bet kaip.

Profilinių cilindrų tipai

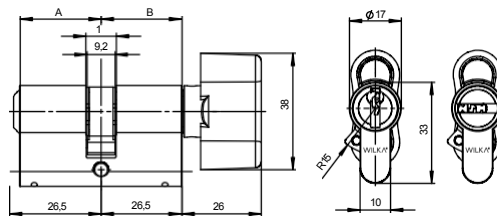
1406/3606 Rankenėlės cilindras su laisvu ratu „FZG“



Funkcija: su laisvojo rato funkcija transmisijos blokavimui

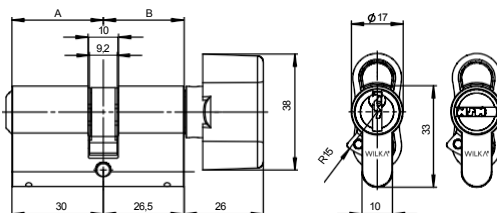
- Pailginimas 5 mm žingsniais
- Maksimalus ilgis A = 90 mm
- Maksimalus ilgis B = 90 mm
- Maksimalus bendras ilgis: 180 mm
- Ilgis A ir B gali būti derinami bet kokia tvarka

1407/3607 Rankenėlės cilindras – trumpas



- Ilgis A: 26,5 mm
- Ilgis B: 26,5 mm
- Bendras ilgis: 53 mm

1484/3684 Rankenėlė cilindrinė – asimetrinė



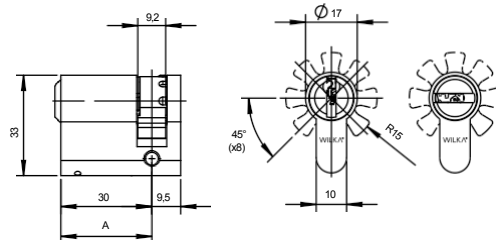
Rankenėlė – ilgas šonas

- Ilgis A = 26,5 mm
- Ilgis B nuo 30 mm, pratęsimas 5 mm žingsniais
- Maksimalus ilgis B = 60 mm
- Maksimalus bendras ilgis: 86,5 mm

Rankenėlė – trumpas šonas

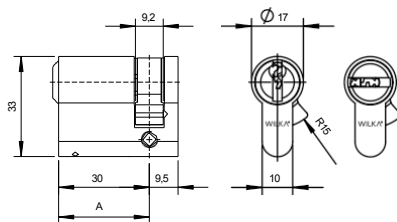
- Ilgis B = 26,5 mm
- Ilgis A nuo 30 mm, pratęsimas 5 mm žingsniais
- Maksimalus ilgis A = 60 mm
- Maksimalus bendras ilgis: 86,5 mm

1410/3610 Puscilindras



- Reguliuojamas 8 būdais 45° žingsniais
- Ilgis A nuo 26,5 mm, nuo 30 mm pratęsimas 5 mm žingsniais
- Maksimalus ilgis A = 90 mm

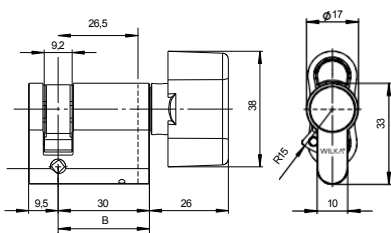
1312/3612 Puscilindrinis laisvosios eigos mechanizmas „FZG“



Funkcija: su laisvojo rato funkcija transmisijos blokavimui

- Ilgis A nuo 30 mm, pratęsiamas 5 mm žingsniais
- Maksimalus ilgis A = 90 mm

1413 Puscilindras su rankenėle



- Ilgis B nuo 26,5 mm, nuo 30 mm pratęsiamas 5 mm žingsniais
- Maksimalus ilgis B = 90 mm

Rankenėlių tipai



E1 – Satinas

E1 - Juodas

E1 – Senojo aukso

O1 – Satinas

O1 - F4

O1 – Juodas

8105/000015

8105/000017

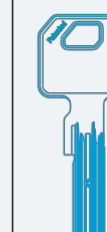
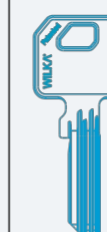
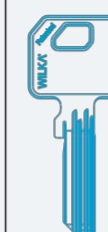
8105/000019

8105/000004

8105/000008

8105/000018

Raktų ruošiniai



S150

S150

S150

S152

W101

ZL53

W235

K423

PR130

S150/000027

S150/000001

S150/000005

S152/000001

S211/000007

S211/000001

S261/000008

S261/000010

S600/000002

SAUGUMAS IR DIZAINAS



PROFILINIAI CILINDRINIAI WILKA BLACK

Galima rinktis iš A, B, C saugumo klasių ir visų tipų, funkcijų bei dydžių.

WILKA

WILKA Polska Sp. z o.o.
ul. Spółdzielcza 45, 64-100 Leszno

Tel. +48 65 529 77 28
info@wilka.pl, www.wilka.pl

